

IT

TRADUZIONE DELLE
ISTRUZIONI ORIGINALI
IGROSTATO A PRESA



Sommario

Avvertimenti presenti sulle istruzioni per l'uso 2

Sicurezza 2

Informazioni relative al dispositivo 4

Trasporto e stoccaggio..... 5

Montaggio e messa in funzione 6

Utilizzo 7

Errori e anomalie 7

Manutenzione e riparazione..... 7

Allegato tecnico..... 8

Smaltimento..... 8

Avvertimenti presenti sulle istruzioni per l'uso

Simboli



Avvertimento relativo a tensione elettrica

Questo simbolo indica che sussistono pericoli di vita e per la salute delle persone, a causa della tensione elettrica.



Avvertimento

Questa parola chiave definisce un pericolo con un livello di rischio medio, che se non viene evitato potrebbe avere come conseguenza la morte o una lesione grave.



Attenzione

Questa parola chiave definisce un pericolo con un livello di rischio basso, che se non viene evitato potrebbe avere come conseguenza una lesione minima o leggera.

Avviso

Questa parola chiave indica la presenza di informazioni importanti (per es. relative a danni a cose), ma non indica pericoli.



Informazioni

Gli avvertimenti con questo simbolo aiutano a eseguire in modo veloce e sicuro le proprie attività.



Osservare le istruzioni

Gli avvertimenti contrassegnati con questo simbolo indicano che devono essere osservate le istruzioni per l'uso.

La versione aggiornata di queste istruzioni per l'uso e la dichiarazione di conformità UE possono essere scaricate dal seguente link:



HG 135



<https://hub.trotec.com/?id=47053>

Sicurezza

Leggere le presenti istruzioni con attenzione prima della messa in funzione/dell'utilizzo del dispositivo e conservare le istruzioni sempre nelle immediate vicinanze del luogo di installazione o presso il dispositivo stesso.



Avvertimento

Leggere tutte le indicazioni di sicurezza e le istruzioni.

L'inosservanza delle indicazioni di sicurezza e delle istruzioni può causare scosse elettriche, incendi e/o lesioni gravi.

Conservare tutte le indicazioni di sicurezza e le istruzioni per il futuro.

- Non utilizzare il dispositivo in ambienti o aree a rischio di esplosione e non posizionarlo in tali locali.
- Non utilizzare il dispositivo in atmosfere aggressive.
- Non mettere in funzione o comandare il dispositivo se si hanno mani umide o bagnate.
- Il dispositivo non è un giocattolo. Tenere lontani bambini e animali.
- Proteggere il dispositivo dall'irraggiamento costante e diretto del sole.
- Non rimuovere alcuna indicazione sulla sicurezza, adesivo o etichetta dal dispositivo. Mantenere le indicazioni sulla sicurezza, gli adesivi o le etichette in buone condizioni, affinché si possano leggere bene.
- Non aprire il dispositivo.
- Osservare le condizioni di stoccaggio e di funzionamento (vedi Dati tecnici).
- Controllare il dispositivo prima di ogni utilizzo, e verificare che gli accessori e gli allacci non siano danneggiati. Non utilizzare dispositivi o parti di dispositivi danneggiati.
- Durante il funzionamento il dispositivo non deve essere coperto, per evitarne il surriscaldamento!
- Il dispositivo deve essere messo in funzione solo su una presa di corrente con protezione da contatto verificata, con una corrente continua di 16 A.

- Sull'adattatore a spina Schuko possono essere messe in funzione solo utenze conformi all'UE, correttamente funzionanti e verificate, con una linea di alimentazione non danneggiata (potenza massima di 3.680 VA).
- Non è consentito collegare più adattatori a spina Schuko.
- Assicurarci che il cavo di collegamento tra l'igrostatto ambientale e l'adattatore a spina Schuko non sia danneggiato. In caso di danni evidenti, il dispositivo deve essere immediatamente messo fuori servizio.
- Utilizzare il dispositivo solo in ambienti asciutti.
- Notare che il dispositivo è privo di tensione solo quando la spina è scollegata.

Uso conforme alla destinazione

Utilizzare il dispositivo esclusivamente per comandare umidificatori e deumidificatori, nel rispetto dei dati tecnici. Utilizzare il dispositivo esclusivamente in ambienti interni asciutti in un ambiente domestico o commerciale.

Per utilizzare il dispositivo in modo conforme alla sua destinazione, utilizzare esclusivamente accessori garantiti Trotec e pezzi di ricambio garantiti Trotec.

Uso improprio prevedibile

Il dispositivo non è adatto per essere utilizzato con prolunghe di alcun tipo. Il dispositivo non deve essere utilizzato in aree con pericolo di esplosione, su bagnato o con un'elevata umidità dell'aria.

È vietato apporre modifiche, fare installazioni e trasformazioni del dispositivo.

Qualifica del personale

Il personale addetto all'utilizzo di questo dispositivo deve:

- aver letto e capito le istruzioni per l'uso, in particolare il capitolo sulla sicurezza.

Indicazioni e segnali di sicurezza presenti sul dispositivo

Avviso


Non rimuovere alcuna indicazione sulla sicurezza, adesivo o etichetta dal dispositivo. Mantenere le indicazioni sulla sicurezza, gli adesivi o le etichette in buone condizioni, affinché si possano leggere bene.


Sul dispositivo sono presenti le seguenti indicazioni e i seguenti segnali di sicurezza:

Non inserire una spina dopo l'altra.

Utilizzare solamente in ambienti asciutti.
--

Senza tensione solo quando la spina è scollegata.

	<p>Utilizzare solamente in aree interne</p> <p>Questo simbolo indica che il dispositivo può essere utilizzata solo in ambienti interni. Il dispositivo non è progettato per l'impiego all'aperto.</p>
---	--

	<p>Questo simbolo indica che il dispositivo è conforme alla classe di protezione I.</p>
--	---

Pericoli residui

⚠ Avvertimento relativo a tensione elettrica
 Scossa elettrica dovuta ad un isolamento insufficiente. Controllare prima di ogni utilizzo che il dispositivo non presenti alcun danneggiamento e funzioni correttamente.
 Se vengono riscontrati dei danneggiamenti, non utilizzare più il dispositivo.
 Non utilizzare il dispositivo se è umido o bagnato, o se sono umide e bagnate le proprie mani!
 Non utilizzare il dispositivo se l'involucro è aperto.

⚠ Avvertimento relativo a tensione elettrica
 Sussiste pericolo di cortocircuito a causa dei liquidi che penetrano nell'involucro!
 Non immergere il dispositivo e gli accessori in acqua. Fare attenzione che nell'involucro non penetri acqua o un altro liquido.

⚠ Avvertimento relativo a tensione elettrica
 I lavori sulle parti elettriche devono essere eseguiti esclusivamente da imprese specializzate autorizzate!

⚠ Avvertimento
 Pericolo di soffocamento!
 Non lasciare incustodito il materiale di imballaggio. Potrebbe diventare un gioco pericoloso per bambini.

⚠ Avvertimento
 Questo dispositivo non è un giocattolo e non deve essere maneggiato da bambini.

⚠ Avvertimento
 Da questo dispositivo posso scaturire pericoli, se viene utilizzato in modo non corretto o non conforme alla sua destinazione da persone senza formazione! Tenere conto delle qualifiche del personale!

⚠ Attenzione
 Mantenere una distanza adeguata dalle fonti di calore.

Avviso
 Per evitare danneggiamenti al dispositivo, non esporlo a temperature estreme, a una umidità estrema dell'aria o al bagnato.

Avviso
 Per pulire il dispositivo non utilizzare detergenti corrosivi, abrasivi o solventi.

Comportamento in caso di emergenza

1. Spegnerne il dispositivo.
2. Staccare il dispositivo dall'alimentazione elettrica: Estrarre l'adattatore a spina dalla presa di corrente.
3. Non allacciare nuovamente all'alimentazione elettrica un dispositivo difettoso.

Informazioni relative al dispositivo

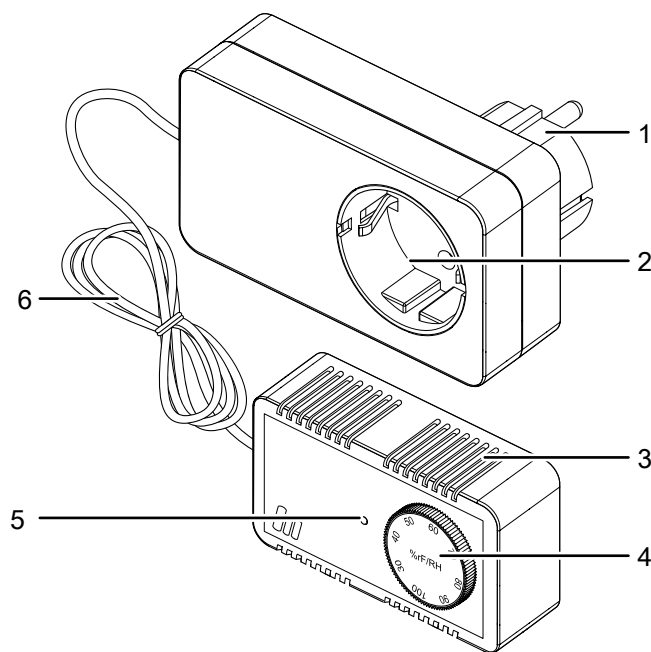
Descrizione del dispositivo

Il dispositivo HG 135 consente di regolare l'umidità dell'aria in collegamento con deumidificatori o umidificatori, tra il 40% u.r. e il 90% u.r.

A tal fine, la spina elettrica del deumidificatore o dell'umidificatore viene collegata alla presa con protezione da contatto del dispositivo e si imposta l'umidità dell'aria desiderata.



Mediante i suoi sensori integrati, il dispositivo misura il valore reale dell'umidità relativa dell'aria e accende e spegne il deumidificatore o l'umidificatore di conseguenza.

Rappresentazione del dispositivo



Cod.	Definizione
1	Adattatore spina elettrica
2	Presa con protezione da contatto
3	Coperchio dell'alloggiamento
4	Selettore % u.r.
5	Punto di battuta
6	Cavo di collegamento

Dati tecnici

Parametri	Valore
Modello	HG 135
Codice prodotto	6.100.000.068
Intervallo di regolazione	40 % u.r. - 90 % u.r.
Precisione di misurazione	± 3 % u.r.
Intervallo di lavoro (temperatura ambientale)	min. 0 °C - max. 55 °C
Intervallo di lavoro (umidità ambientale) sull'adattatore a spina Schuko sull'igrostatato ambientale	35 - 85 % u.r. 30 - 95 % u.r.
Lunghezza cavo	1,9 m
Presa di corrente	CEE 7/3 (presa di corrente Schuko tipo F)
Alimentazione elettrica	230 V / 50 Hz
Potenza di interruzione max.	3500 W
Carico di commutazione max.	16 A
Classe di protezione	I /  (presa di corrente utenza) II /  (igrostatato)
Classe di protezione	IP20
Grado di inquinamento	2
Ciclo di vita	> 10.000 cicli di commutazione con carico resistivo di 16 A 230 VAC
Influenza della temperatura riferita a 23 °C	≤ ± 0,2 % u.r. / K
Differenziale di commutazione	circa 5% u.r. / K
Tipo Tempo di reazione t50 con v = 2 m/s	1,2 min
Velocità dell'aria	0,2 - 8 m/s
Altezza di installazione	≤ 4.000 m sul NN.
Funzionamento	1 x dispositivo di chiusura (tipo 1.C)
Tensione di sovratensione di commisurazione	2,5 kV
Temperatura controllo della pressione della sfera	92 °C
Misure igrostatato (Lunghezza x Larghezza x Altezza)	55 mm x 85 mm x 36 mm
Misure spina Schuko (Lunghezza x Larghezza x Altezza)	70 mm x 70 mm x 100 mm
Peso	290 g

Dotazione

- 1x dispositivo
- 1x istruzioni

Trasporto e stoccaggio

Avviso

Se il dispositivo viene immagazzinato o trasportato in modo non conforme, il dispositivo può essere danneggiato.

Fare attenzione alle informazioni relative al trasporto e allo stoccaggio del dispositivo.

Trasporto

Osservare le seguenti indicazioni **prima** di ogni trasporto:

- Spegnerne l'utenza.
- Estrarre l'adattatore della spina elettrica (1) dalla presa di corrente.
- Estrarre il cavo di collegamento dell'utenza dall'adattatore della spina elettrica (1), afferrandolo dalla spina elettrica.
- Non utilizzare il cavo elettrico come cavo di traino.

Stoccaggio

In caso di non utilizzo del dispositivo, osservare le seguenti condizioni di stoccaggio:

- Asciutto e protetto contro gelo e calore
- in un posto protetto dalla polvere e dall'irraggiamento diretto del sole
- la temperatura di stoccaggio corrisponde ai Dati tecnici

Montaggio e messa in funzione

Fissaggio del dispositivo alla parete

Avviso

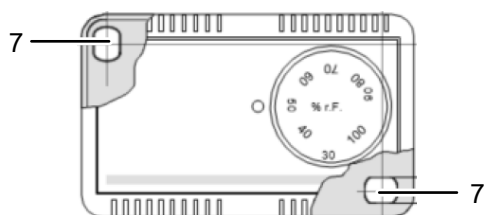
Assicurarsi che sia garantita una misurazione rappresentativa dell'umidità dell'aria. I valori di umidità nel luogo di installazione devono corrispondere a quelli dell'ambiente. Fare attenzione che l'igrostatto ambientale si trovi nella corrente d'aria verticale.



Informazioni

Quando si avvita, assicurarsi di non danneggiare i cavi dell'igrostatto ambientale!

1. Svitare le viti di fissaggio esterne dell'igrostatto ambientale e rimuovere il coperchio dell'alloggiamento (3).
2. Posizionare l'igrostatto ambiente nella posizione di montaggio predisposta.
3. Avvitare l'igrostatto ambientale con due viti alle due asole (7) sulla parete.

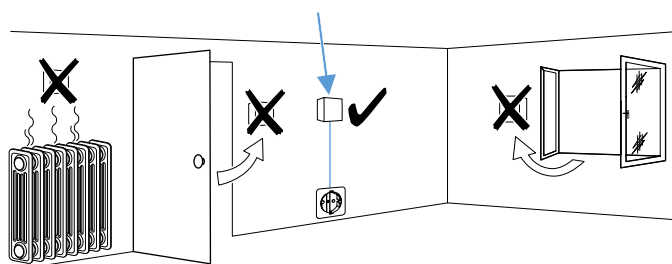


4. Riposizionare il coperchio dell'alloggiamento (3) e serrarlo con le viti di fissaggio.

Messa in funzione

Durante l'installazione del dispositivo, osservare le seguenti indicazioni:

- Prima di ogni messa in funzione del dispositivo, controllare le condizioni del cavo elettrico. In caso di dubbi in merito al corretto funzionamento, chiamare il servizio di assistenza.
- Assicurarsi che all'adattatore della spina elettrica (1) del dispositivo non siano collegate altre utenze o prese di corrente elettrica.
- Posizionare il dispositivo soltanto in ambienti in cui non si trovano fonti di ignizione (ad es. fiamme libere, un apparecchio a gas acceso o un riscaldatore elettrico).
- Impostare il dispositivo a cui è collegato l'igrostatto secondo le relative istruzioni per l'uso.
- Evitare di posare il cavo elettrico o gli altri cavi elettrici in punti in cui si potrebbe inciampare, in particolare quando il dispositivo viene posizionato al centro del locale. Utilizzare ponti passacavi.
- Nel fissare il dispositivo, mantenere una distanza sufficiente dalle fonti di calore.
- Fare attenzione che non vi siano tende o altri oggetti che possano ostacolare il flusso dell'aria.
- Tenere chiuse le finestre e le porte durante la messa in funzione e il funzionamento.
- Durante l'installazione del dispositivo, e in particolare in ambienti bagnati, assicurare il dispositivo sul posto con un impianto di messa a terra per le correnti di dispersione che corrisponda alle disposizioni (interruttore di protezione FI).



Utilizzo

Indicazioni:

- Non aprire porte o finestre.
- Mantenere la distanza dalle fonti di calore.
- Una volta acceso, il dispositivo procede con il funzionamento completamente automatico.

Impostazione del valore nominale per l'umidità dell'aria



Informazioni

Per la classificazione dei valori dello storico, consultare il grafico *Tolleranza del punto di intervento medio* in appendice.

1. Inserire l'adattatore della spina elettrica (1) in una presa di corrente assicurata.
2. Inserire la spina di collegamento dell'utenza nell'adattatore della spina elettrica (1) dell'igrostatto ambientale.
3. Tramite il selettore (4), impostare il valore nominale per l'umidità relativa dell'aria desiderata.
 - ⇒ Ruotare il selettore (4) finché il valore desiderato non si trova parallelamente al punto di battuta (5).
4. Accendere l'utenza.
 - ⇒ L'igrostatto ambientale regola l'umidità relativa attraverso il dispositivo collegato.
 - ⇒ Al raggiungimento del valore nominale impostato, il dispositivo si spegne automaticamente.

Messa fuori servizio



Avvertimento relativo a tensione elettrica

Non toccare l'adattatore della spina elettrica con mani umide o bagnate.

1. Spegnerne l'utenza.
2. Estrarre l'adattatore della spina elettrica (1) dalla presa di corrente.
3. Estrarre il cavo di collegamento dell'utenza dall'adattatore della spina elettrica (1), afferrandolo dalla spina elettrica.
4. Pulire il dispositivo secondo quanto riportato nel capitolo Manutenzione.
5. Immagazzinare il dispositivo in conformità con il capitolo Trasporto e immagazzinaggio.

Errori e anomalie

Il dispositivo non si avvia:

- Controllare l'alimentazione elettrica.
- Controllare che l'adattatore della spina elettrica non sia danneggiato.
- Controllare la temperatura ambientale e l'umidità relativa dell'aria. Rispettare l'area di lavoro ammissibile della temperatura ambiente e dell'umidità relativa dell'aria del dispositivo in conformità con i dati tecnici.
- Controllare se l'utenza esterna funziona correttamente e, se necessario, osservare le istruzioni dell'utenza.

Il dispositivo ancora non funziona perfettamente dopo questi controlli:

Contattare il servizio di assistenza clienti.

Manutenzione e riparazione

Pulizia

Pulire il dispositivo con un panno umido, morbido e senza pelucchi. Fare attenzione che non penetri umidità all'interno dell'involucro. Non utilizzare spray, solventi, detergenti a base di alcool o abrasivi, ma solo acqua pulita per inumidire il panno.

Riparazione

Non apportare modifiche al dispositivo e non montare pezzi di ricambio. Per la riparazione o per il controllo del dispositivo rivolgersi al produttore.

Allegato tecnico

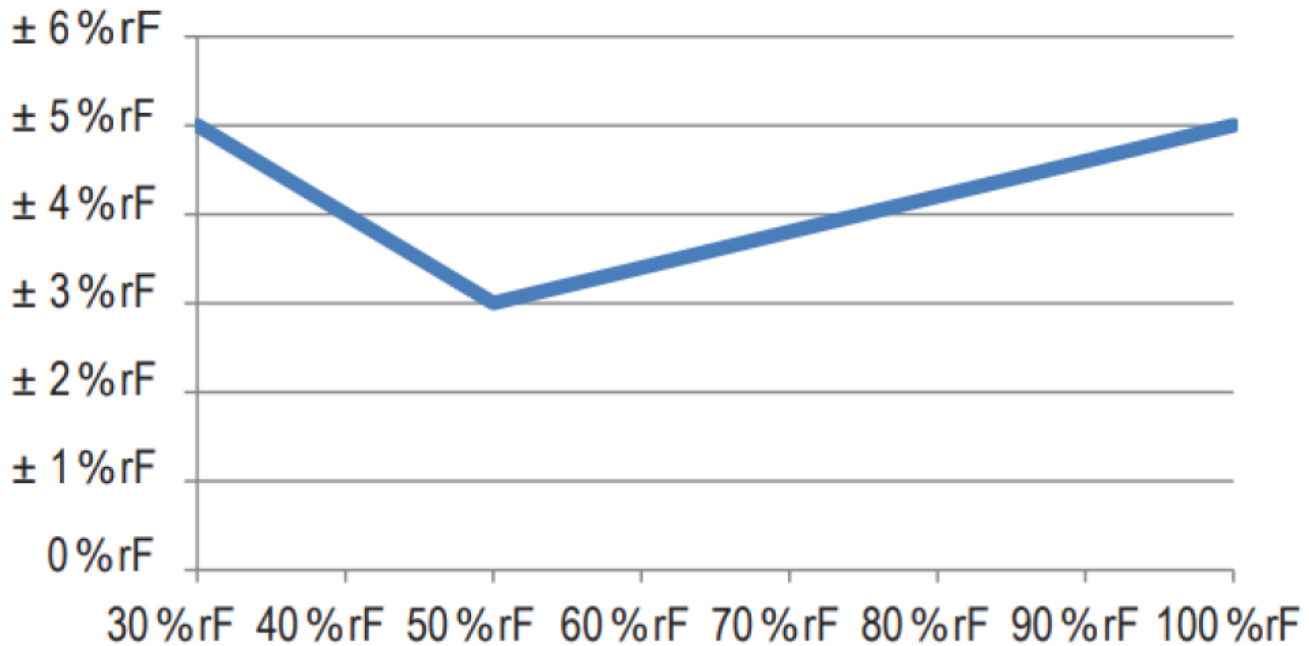
Tolleranza del punto di accensione medio



Informazioni

Impostazione con 48 % di u.r. /23 °C

Deriva a lungo termine $\leq \pm 1 \%$ di u.r. p.a.



Smaltimento

Smaltire il materiale da imballaggio sempre in modo compatibile con l'ambiente e in conformità con le disposizioni locali vigenti in materia di smaltimento.



Il simbolo del cestino barrato su un vecchio dispositivo elettrico o elettronico proviene dalla direttiva 2012/19/UE. Quest'ultima dice che questo dispositivo non deve essere smaltito nei rifiuti domestici alla fine della sua durata. Nelle vicinanze di ognuno sono a disposizione i punti di raccolta per i vecchi dispositivi elettrici ed elettronici. Gli indirizzi possono essere reperiti dalla propria amministrazione comunale o municipale. Per molti paesi dell'UE è possibile informarsi su ulteriori possibilità di restituzione anche sul sito web <https://hub.trotec.com/?id=45090>. Altrimenti, rivolgersi a un rappresentante di dispositivi usati riconosciuto, approvato per il proprio paese.

Grazie alla raccolta differenziata dei vecchi dispositivi elettrici ed elettronici si intende rendere possibile il riutilizzo, l'utilizzazione del materiale o altre forme di utilizzazione dei vecchi dispositivi, oltre a prevenire l'impatto negativo sull'ambiente e sulla salute umana, attraverso lo smaltimento delle sostanze pericolose eventualmente contenute nei dispositivi.

Trotec GmbH

Grebener Str. 7
D-52525 Heinsberg

☎ +49 2452 962-400

☎ +49 2452 962-200

✉ info@trotec.com

www.trotec.com